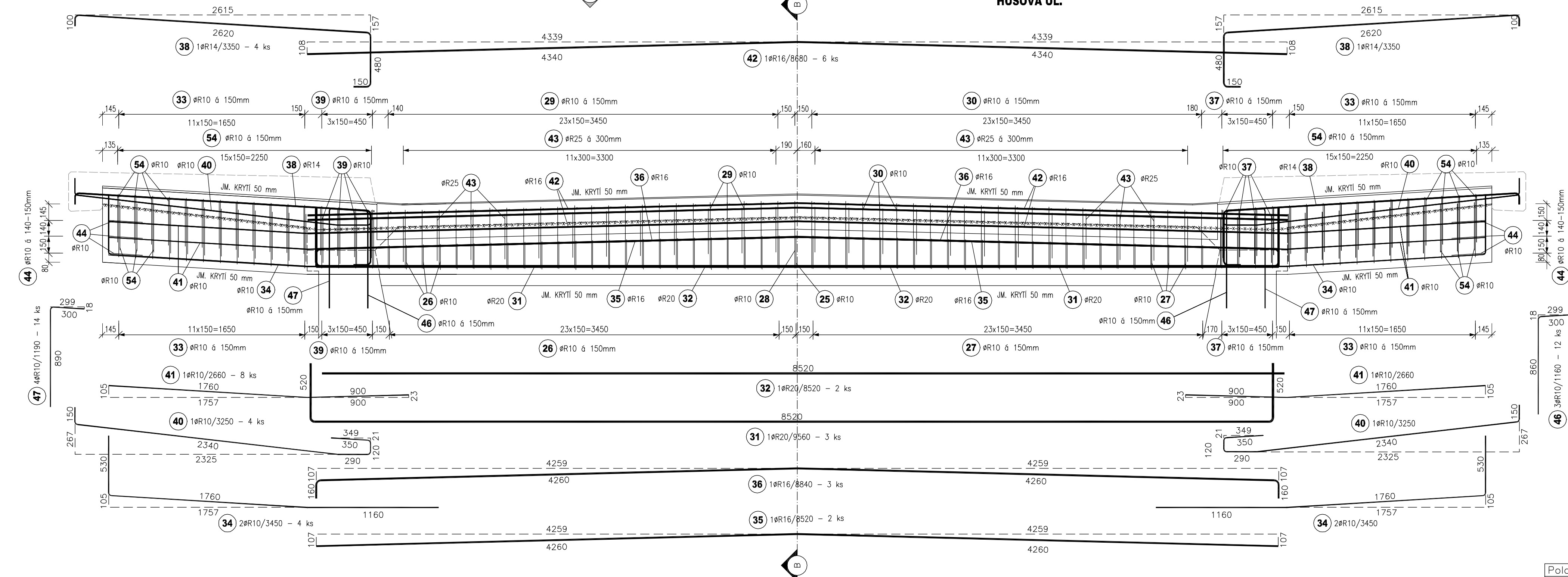
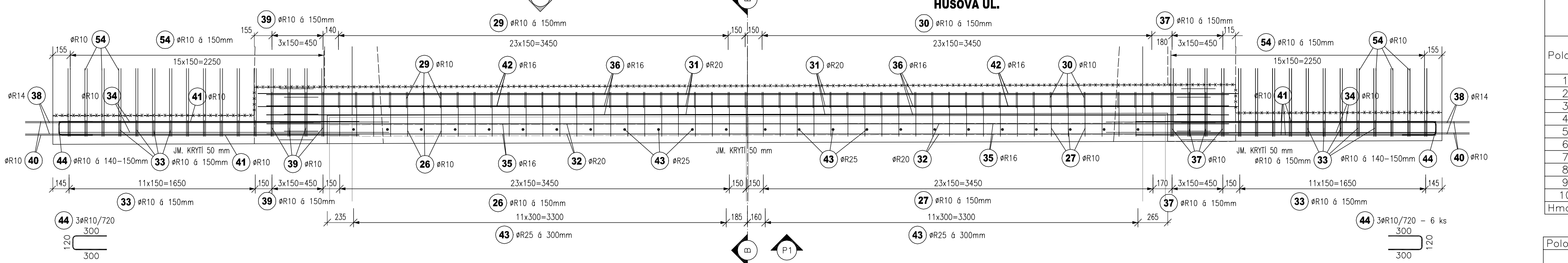


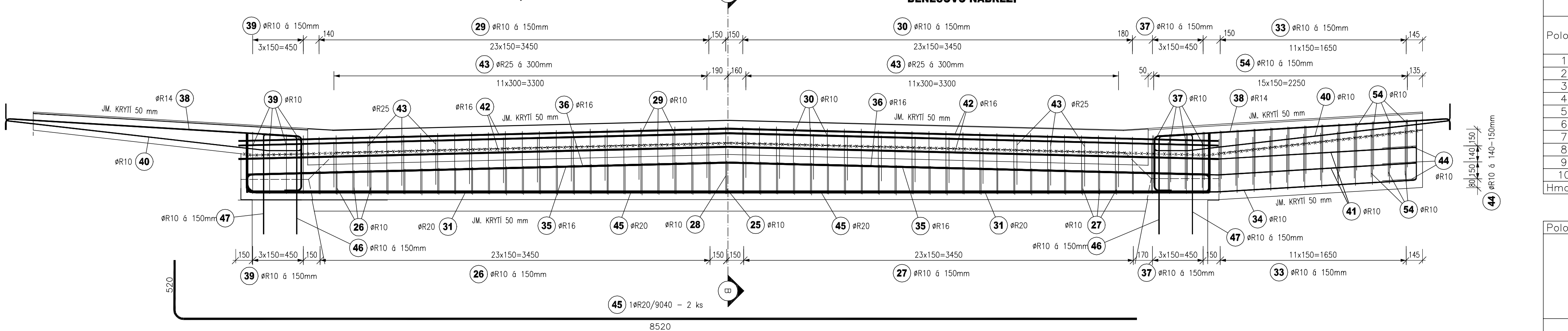
POHLED P1, M 1:25



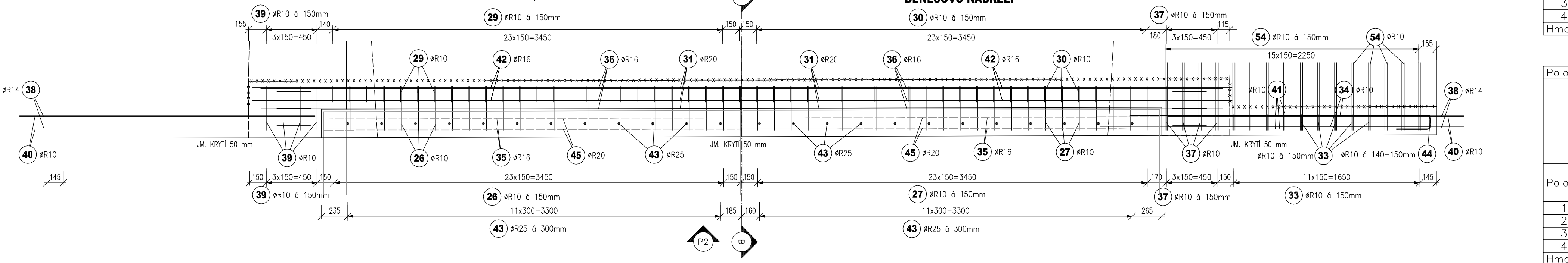
PŮDORYS, M 1:25



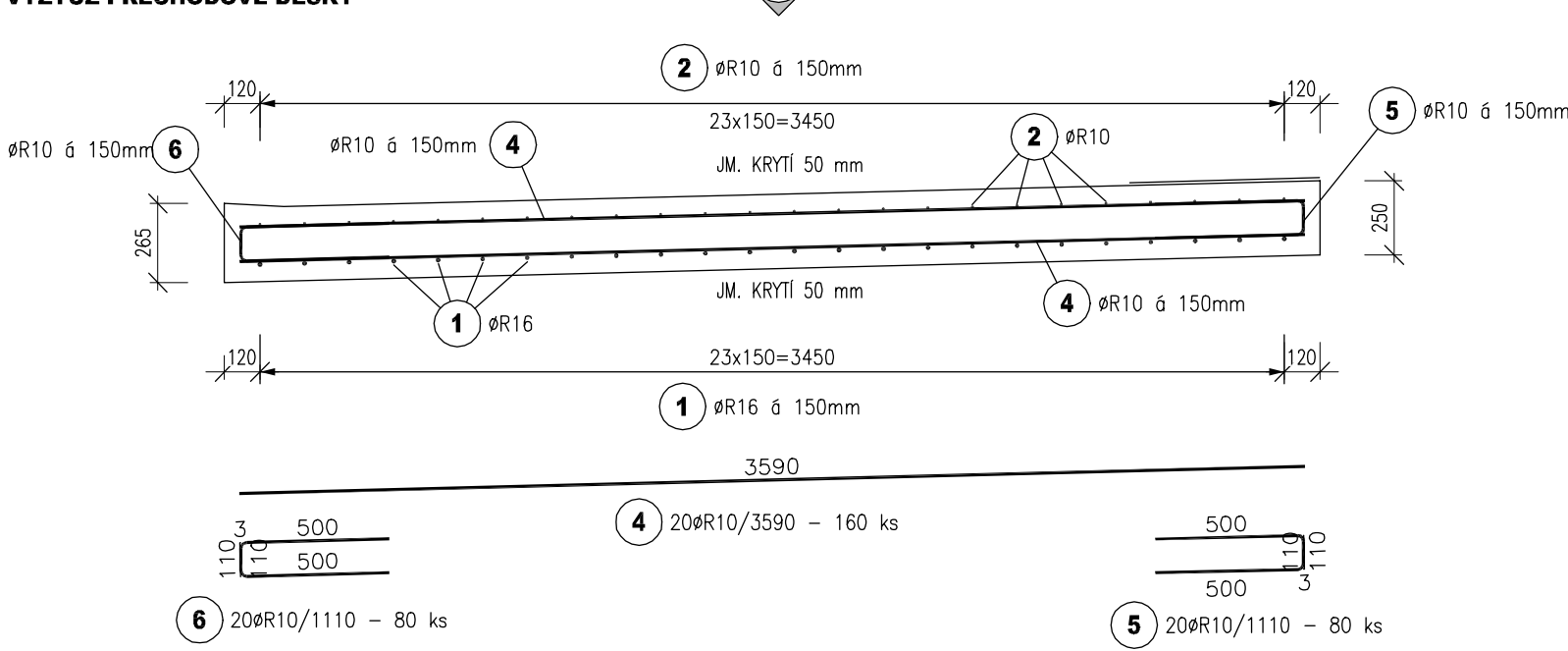
POHLED P2, M 1:25



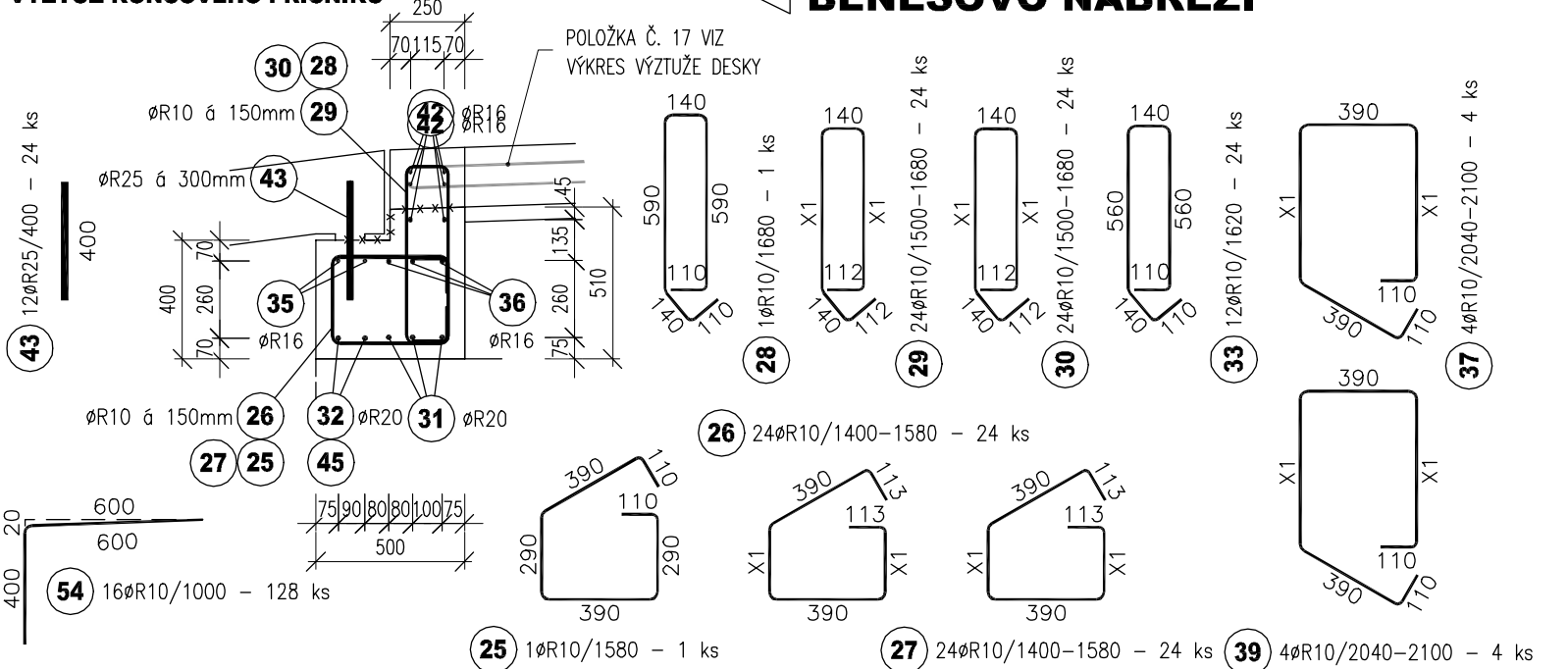
PŮDORYS, M 1:25



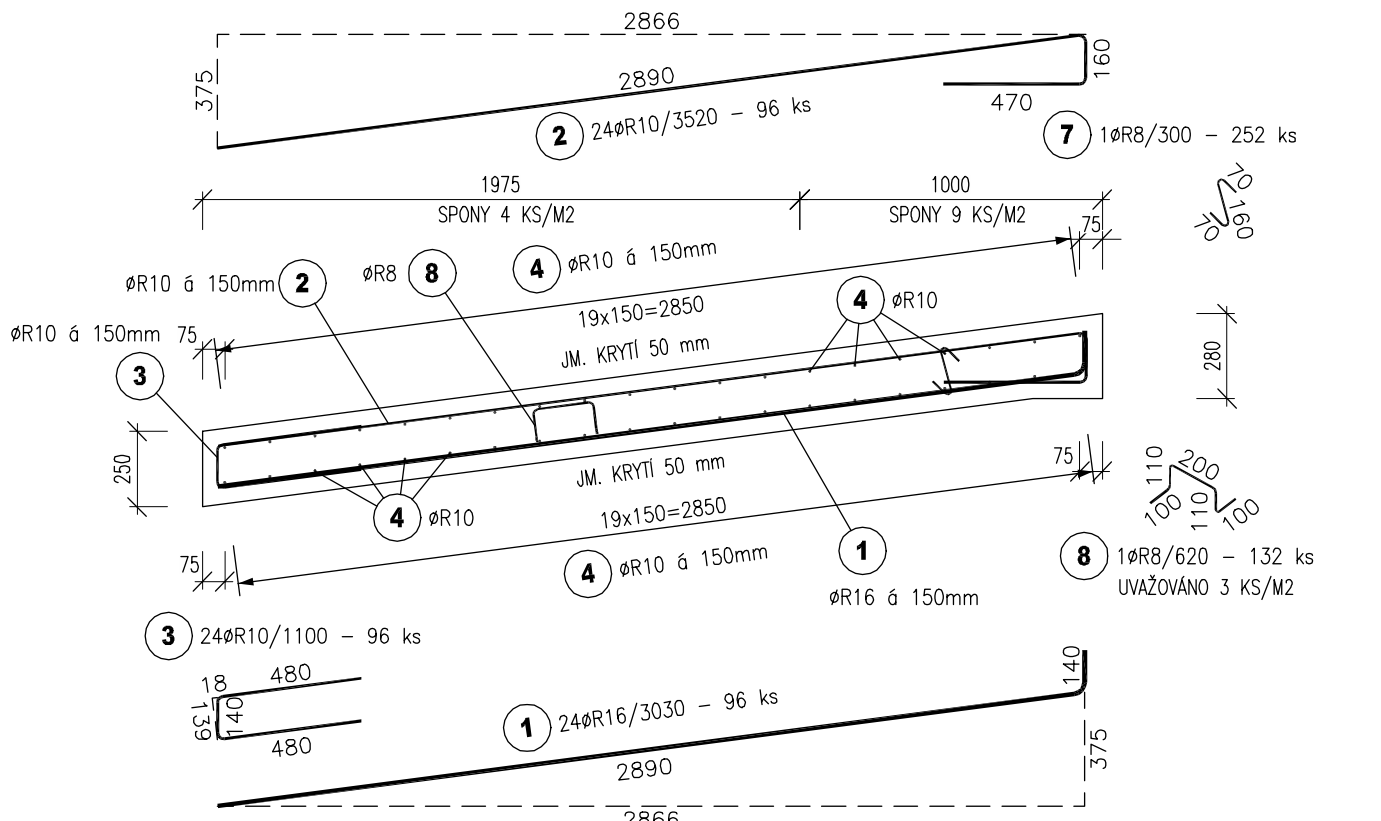
PŘÍČNÝ ŘEZ, M 1:25



ŘEZ B-B', M 1:25



PODÉLNÝ ŘEZ, M 1:25



NEJMENŠÍ VNITŘNÍ PRŮMĚR
ZAKŘIVENÍ VLOŽEK d

- PRŮMĚR PRUTU D≤16 mm MIN. 40
- PRŮMĚR PRUTU D>16 mm MIN. 70

TABULKA VÝZTUŽE PŘECHODOVÝCH DESEK						
Č. pol.	D [mm]	Délka [m]	Počet ks.	Délka		
				R8	10 505	R16
1	R16	3.030	96			290,880
2	R10	3.520	96		337,920	
3	R10	1.100	96		105,600	
4	R10	3.590	160		574,400	
5	R10	1.110	80		88,800	
6	R10	1.110	80		88,800	
7	R8	0.300	252	75,600		
8	R8	0.620	132	81,840		
Celková délka				157,440	1195,520	290,880
Specifická hmotnost				0.395	0.617	1.578
Hmotnost [kg]				62,189	737,636	459,009
Hmotnost celkem				1258,833		

Položka č. 26 ØR10					
Poloha	ks.	Úseky [m]		Délka [m]	Celk. Délka [m]
		X1			
1	4	0.290	1.580	6.320	
2	6	0.290	1.580	9.360	
3	4	0.270	1.540	6.160	
4	6	0.260	1.520	9.120	
5	6	0.250	1.500	9.000	
6	4	0.240	1.480	5.920	
7	6	0.230	1.460	8.760	
8	6	0.220	1.440	8.640	
9	4	0.210	1.420	5.680	
10	2	0.200	1.400	2.800	
Hmotnost celkem [kg]					44.276

Položka č. 27 ØR10					
Poloha	ks.	Úseky [m]		Délka [m]	Celk. Délka [m]
		X1			
1	4	0.290	1.580	6.320	
2	6	0.280	1.560	9.360	
3	4	0.270	1.540	6.160	
4	6	0.260	1.520	9.120	
5	6	0.250	1.500	9.000	
6	4	0.240	1.480	5.920	
7	6	0.230	1.460	8.760	
8	6	0.220	1.440	8.640	
9	4	0.210	1.420	5.680	
10	2	0.200	1.400	2.800	
Hmotnost celkem [kg]					44.276

Položka č. 30 ØR10					
Poloha	ks.	Úseky [m]		Délka [m]	Celk. Délka [m]
		X1			
1	6	0.590	1.680	10.080	
2	4	0.580	1.660	6.640	
3	6	0.570	1.640	9.840	
4	4	0.560	1.620	6.480	
5	6	0.550	1.600	9.600	
6	4	0.540	1.580	6.320	
7	6	0.530	1.560	9.360	
8	4	0.520	1.540	6.160	
9	6	0.510	1.520	9.120	
10	2	0.500	1.500	3.000	
Hmotnost celkem [kg]					47.262

TABULKA VÝZTUŽE KONCOVÝCH PŘÍČNÍKŮ						
Č. pol.	D [mm]	Délka [m]	Počet ks.	Délka		
				10	505	R25
25	R10	1.580	2	3.160		
26	R10	-x-	48	71.760		
27	R10	-x-	48	71.760		
28	R10	1.680	2	3.360		
29	R10	-x-	48	76.600		
30	R10	-x-	48	76.600		
31	R20	9.560	6		57.360	
32	R20	8.520	2		17.040	
33	R10	1.620	36	58.320		
34	R10	3.450	6	20.700		
35	R16	8.520	4			
36	R16	8.840	6		34.080	
37	R10	-x-	8	16.560	53.040	
38	R14	3.350	8	26.800		
39	R10	-x-	8	16.560		
40	R10	3.250	8	26.000		
41	R10	2.660	12	31.920		
42	R16	8.680	12		104.160	
43	R25	0.400	48			19.200
44	R10	0.720	9	6.480		
45	R20	9.040	2		18.080	
46	R10	1.160	12	13.920		
47	R10	1.190	14	16.660		
54	R10	1.000	128	128.000		
Celková délka				638.360	26.800	191.280
Specifická hmotnost				0.617	1.208	1.578
Hmotnost [kg]				393.868	32.374	301.840
Hmotnost celkem				1030.116		

POUŽITÉ KONSTRUKČNÍ BETONY A VÝZTUŽ

BETONY BUDOU PROVEDENY DLE ČSN EN 206-1

KONSTRUKČNÍ BETONY:	
DESKA NOSNÉ KONSTRUKCE	C30/37 XF2 XC4 XD1
KONCOVÉ PŘÍČNÍKY	C30/37 XF2 XC4 XD1
CHODNÍKOVÉ ŘMSY	C30/37 XF4 XC4 XD3
PŘECHODOVÁ DESKA	C25/30 XF2
VÝZTUŽ:	
BETONÁŘSKÁ VÝZTUŽ	B 500 B (10 505 R)

POZNÁMKY:

- MINIMÁLNÍ KRYTÍ VÝZTUŽE 40 mm, JÍMENOVITÉ KRYTÍ 50 mm
- PRUTY STYKULKE PŘESÁHEM, Ø10 NA DÉLKU MIN 600 mm, Ø12 NA DÉLKU MIN 700 mm, Ø14 NA DÉLKU 800 mm, Ø16 NA DÉLKU 900 mm, Ø20 NA DÉLKU 1100 mm
- PRO PŘEHLEDNOST VÝKRESU NEJSOU SPONY A DISTANČNÍ VÝZTUŽ VÝZV ZAKRESLENY.
- BETON JE NUTNO V POČATEČNÍCH FÁZÍCH TUHNUTÍ A TVORNUTÍ ŘÁDNĚ OŠETŘOVAT A OCHRANOVAT PŘED KLIMATICKÝMI VLIVY
- VÝZTUŽ JE KOTOVÁNA NA OSU, UVEDENÉ DÉLKY JSOU VZTAŽENY K OSE PRUTU.
- PRUTY BUDOU ZASUNUTY, NÁTOČENÝ POŘ. ZASTŘIHNUTÝ DLE VÁRU BEDNĚNÍ
- KONCOVÉ PŘÍČNÍKY BUDOU ZAKOTVENY DO PÁRAPEČNÍCH TRNÝ VLEPENÍMI DO PŘEDVÝTVANÝCH OTVORŮ Ø 14 mm HLOUBKÝ MIN 300 mm

03			
02			
01			
ZMĚNA	POPIS		DATUM

	ING. IVAN ŠÍR PROJEKTOVÁNÍ DOPRAVNÍCH STAVEB a.s. Gočárová 504, 500 02 Hradec Králové, tel: +420 603 181 473, šir@airivan.cz, www.airivan.cz	iČ: 287 86 793
--	---	----------------

investor: Město Dvůr Králové nad Labem
Náměstí T.G.Masaryka 38, 544 17 Dvůr Králové nad Labem

**Dvůr Králové nad Labem
- most Jana Palacha**

- kraj: Královéhradecký
- MÚÚÚÚ: Dvůr Králové nad Labem
- stupeň úlažit: bez úlažit
- datum: 12.2015
- základňové dílce: 15/134
- stupeň PD: PDPS

- odpovídající projektant stavby: Ing. Ivan Šír
- odpovídající projektant objektů: Ing. Ivan Šír
- výpracoval: Ing. Karel Křmáček
- kontroloval: Ing. Ivan Šír
- změna číslo: 15/134
- měřítko: M 1:100

B.2 SO-201 MOST JANA PALACHA
VÝZTUŽ PŘÍČNÍKŮ A PŘECHODOVÝCH DESEK

B.2.12